

BRASSEUR DE GAZ CHAUDS

BE SOD TUE

ENTRAINEMENT DIRECT

N°: **21275/D**

C : 720 à 723

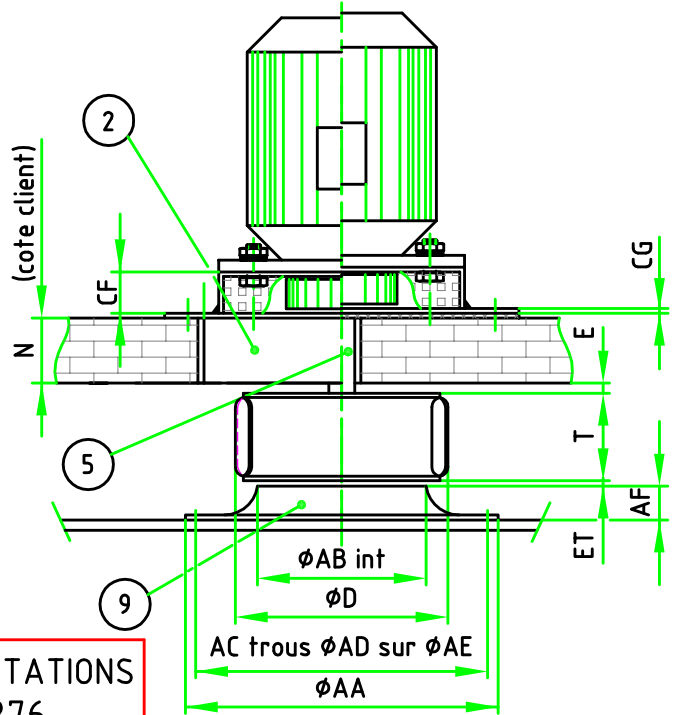
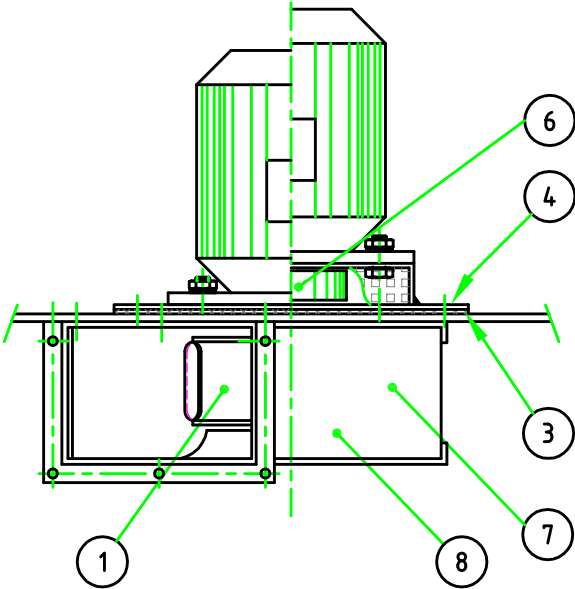
le: 30/04/2013

BE1 SOD
720-

BE2 SOD
721-

BE3T SOD avec tampon
722-

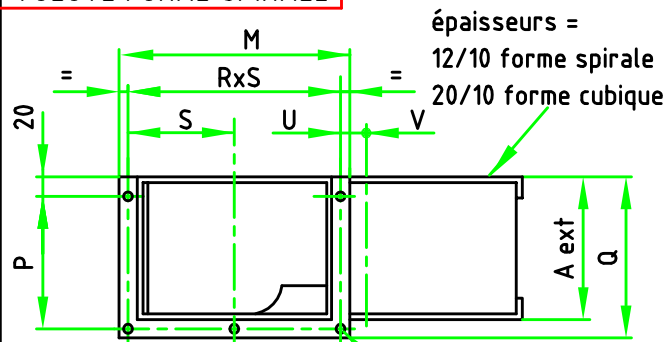
BE3 SOD sans tampon
723-



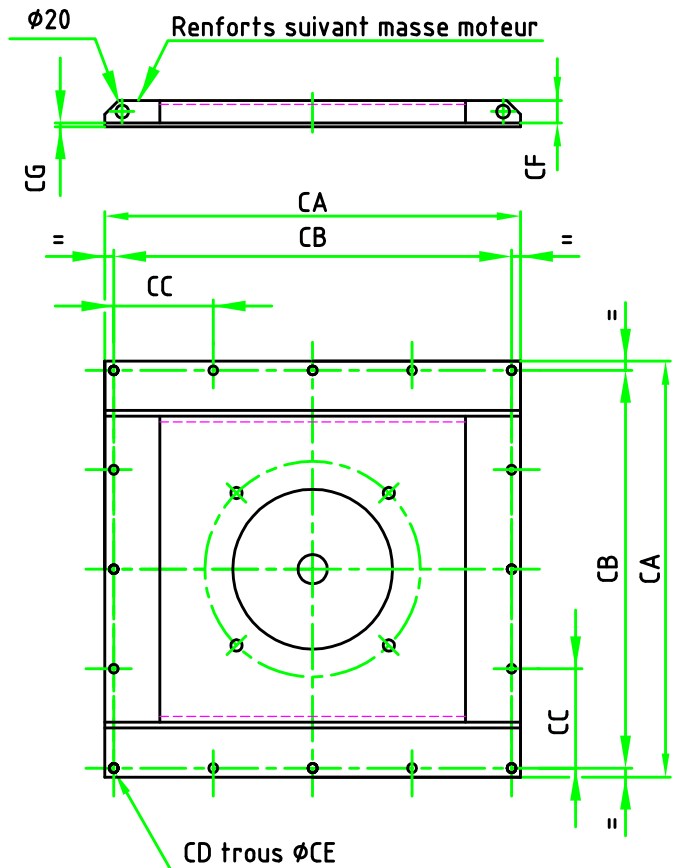
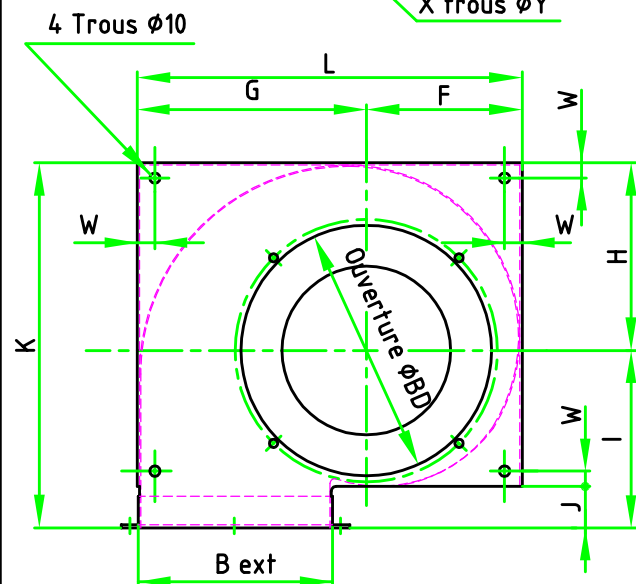
Représenté avec volute LG

**VOLUTE FORME CUBIQUE
 A PLIS INVERSES
 sauf du V120 au V190
 VOLUTE FORME SPIRALE**

**TABLEAU COTATIONS
 N° 21276**



**PLAQUE
 DE FIXATION**



BRASSEUR DE GAZ CHAUDS

BE SOD TUE

ENTRAINEMENT DIRECT

N°: **21276/D**

C : 720 à 723

le: 30/04/2013

TYPE	120	133	160	190	210	240	275	325	400	450	500	OBSERVATIONS
HA	56/63/71			63/71/80/90		71/80/90/100/112			90/100/112/132/160			HA = Hauteur Axe moteur
① TURBINE TYPE TUE $\phi D \times T$ (largeur)												
D	120	133	160	190	210	240	275	325	400	450	500	
T	82	82	96	142	142	142	142	172	212	212	212	
E	6	5	13	11	13	15	15	12	14	11	27	jeux = T° = 300°C maxi
ET	3	5										
② TAMPON CALORIFUGE $\varnothing \times N$ (suivant spécification client)												
\varnothing	140	180	220	270	340	420	520					
③ JOINT CARTON MINERAL (\varnothing CA , épaisseur =3)												
④ PLAQUE DE FIXATION Renforts \geq HA132												
CA	220	260	300	350	420	500	600					
CB	180	220	260	310	380	460	560					
CC	180	220	260	310	190	230	280					
CD	4					8						
CE	10						12					
CF	35=HA63 à 71 - 40=HA80 à 132 - 70=HA160											
CG	4						5					
⑤ MANCHON (ϕ suivant HA)												
	$\phi 20/20/25$			$\phi 20/25/30/40$			$\phi 25/30/40/50/50$			$\phi 40/50/50/60/70$		
⑥ TURBINE DE REFOIDISSEMENT												
	96x25=HA63 à 71 - 133x25=HA80 à 112 - 190x25=HA132 à 160											
TYPE	120	133	160	190	210	240	275	325	400	450	500	
⑦ VOLUTE SPIRALE (OPTION) VOLUTE CUBIQUE (OPTION)												
A	93	100	125	170	174	174	184	209	254	262	262	
B	71	105	125	166	179	189	213	240	345	350	380	
F	83	98	119	142	159	177	196	231	278	328	372	
G	109	130	157	184	202	215	244	291	348	409	472	
H	96	103	139	162	182	200	224	267	320	373	422	
I	89	118	125	152	165	183	200	231	262	315	343	
J	14	27	27	35	35	35	38	38	38	38	38	
K	185	221	264	314	347	382	424	498	582	688	765	
L	192	228	277	326	361	392	440	522	626	737	844	
BD	123	137	178	205	240	267	307	362	420	507	507	
⑧ CADRE A 3 COTES												
M	115	146	175	227	240	250	274	301	416	421	451	
P	80,5	90	117	166,5	169	169	179	204	251,5	259,5	259,5	
Q	113,5	120	149,5	200	204	204	214	239	289	297	297	
R	1			2				3				
S	87	126	150	197	105	110	122	135,5	127	128,5	138,5	
U	30	14,5	19,5	2,5	7,5	10,5	15,5	35,5	0	41,5	74,5	
V	0	0	0	0	0	0	0	0	15	0	0	
W	sans trous				20				25			
X	4			5					6			
Y	5	6	7	9								
⑨ QUIE D'ASPIRATION (OPTION)												
AA	150	165	205	230	280	305	340	400	470	585	585	
AB	95	103	133	164	191	215	247	288	355	415	430	
AC	3	4				6			8			
AD	6			8								
AE	135	151	190	215	260	280	320	380	450	550	550	
AF	7,5	11	14	14	16	15	25	23	26	38	22	
TYPE	120	133	160	190	210	240	275	325	400	450	500	